



France Elévateur

Confort Comfort

Cesta con abertura total y gran facilidad de acceso

Basket of great ease WITH TOTAL OPENING SYSTEM



Inteligencia Intelligent

Equipo tradicional optimizado para ganar volumen

Optimized traditional shaft for profit of volume

Tranquilidad Tranquility

Corona de giro con garantía de 5 años

Rotation crown guaranteed 5 years



Unico Unrivalled

Armadura tubular interior liberando más de un 90% del volumen útil (122 F)

Interior tubular brace releasing more than 90 % of the useful volume



Practico Pratical

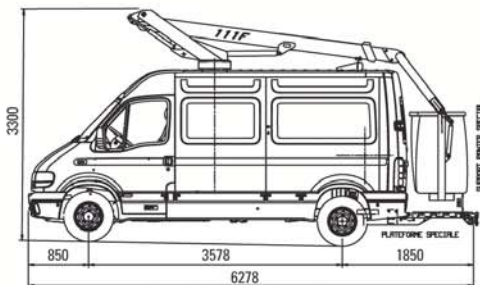
Utilización con o sin estabilizadores

Use with or without outriggers



Características técnicas

- Cesta poliéster para 2 personas con apertura total **122F**
- Apoyo cesta orientable 2 x 60° **122F**
- Nivelación con extensiones **111F/122F**
- Brazo telescópico 1 elemento + extensión telescópica en el interior **122F** o por el exterior **111F**
- CADENA 100 x 50 de aluminio **122F** y 50 x 50 **111F**
- Torreta soldada mecánicamente montada sobre la corona de orientación **111F/122F**
- 2 estabilizadores en "A" encajonados **111F**
- 2 estabilizadores en "H" **122F**
- Plataforma posterior del furgón tubular con recubrimiento aluminio antideslizante **111F/122F**
- Acceso cesta mediante 2 escalones **111F/122F**
- 1 bomba acoplada sobre el embrague electromagnético **111F/122F**
- 1 bomba de mano sobre el chasis accesible por la puerta lateral **122F**
- Cuadro de mandos proporcionales en la cesta **111F/122F**
- Cuadro de mandos del suelo no proporcional accionado con 10 m de cable **111F/122F**
- Cuadro de mandos del suelo en el furgón el furgón **111F/122F**
- Arranque y parada del motor desde la cesta **111F/122F**
- Detector de inclinación **111F/122F**



111 F sobre chasis RENAULT RVI MASTER

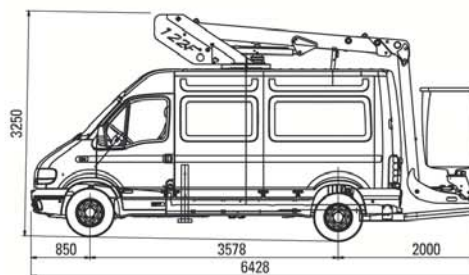
**Legalización
Recepción CFE
Conformidad CE**

Technical specifications

- Polyester basket 2 persons with total opening system **122F**
- Directional basket support 2 x 60° **122F**
- Setting balance by jacks **111F/122F**
- Telescopic arm 1 element + telescope sheath with inside jack **122F**
- Caterpillar 100 x 50 aluminium **122F** or 50 x 50 **111F**
- Turret mechanic welded mounted on the orientation crown **111F/122F**
- 2 outriggers in A form in boxes **111F**
- 2 outriggers in A form **122F**
- Tubular back platform of the Van with aluminium coating anti skidding **111F/122F**
- Basket access by footboard and 2 access handles
- 1 flasked pump on the electromagnetic clutch **111F/122F**
- 1 Hand pump on framework accessible by side door **122F**
- Steering device in the basket with proportional steering **111F/122F**
- Ground steering device with removable no-proportional steering and 10 meters of cable **111F/122F**
- 1 ground steering cupboard in the Van **111F/122F**
- Start/Stop engine in the basket **111F/122F**
- Cant detector **111F/122F**



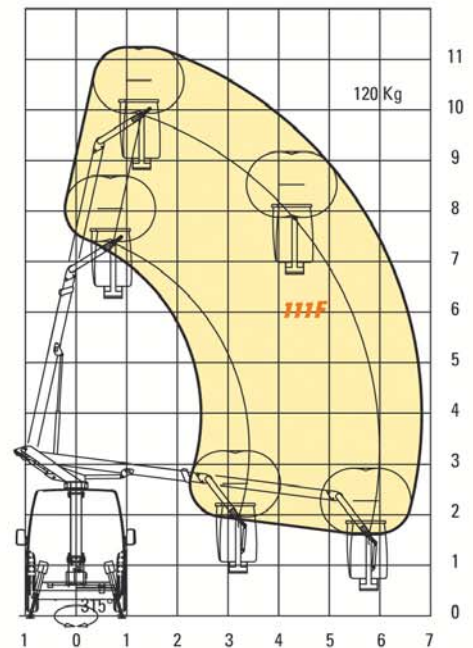
111 F sobre chasis IVECO DAILY



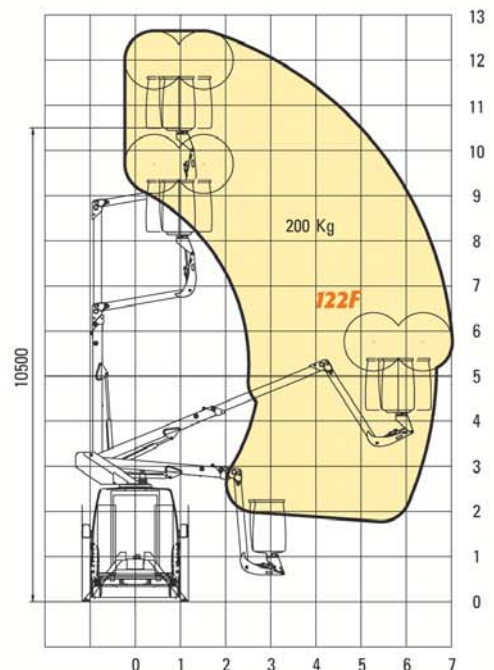
122 F sobre chasis RENAULT RVI MASTER

Rendimientos Performances

- | | 111F | 122F |
|---|-------------------------------|-----------------|
| ■ Altura de Trabajo/Working height | 11,10 m | 12,50 m |
| ■ Altura de la base de la cesta/Platform height | 9,10 m | 10,50 m |
| ■ Rotación de la torre/Turret rotation | 315° | 400° |
| ■ Carga de la cesta/Basket load | 120 kg (1 pers) | 200 kg (2 pers) |
| ■ Alcance lateral/Total outreach | 6,80 m | 7,00 m |
| ■ Dimensiones de la cesta/Basket dimensions | 850x725x1150 | 1300x725x1150 |
| ■ Pendiente Autorizada/Authorized cant | 15% longitudinal - 5% lateral | |



Con o sin estabilizadores



www.transgruas.com
info@transgruas.com

Barcelona
938498388

Madrid
918951758

Vitoria
945365601

Valencia
961344538